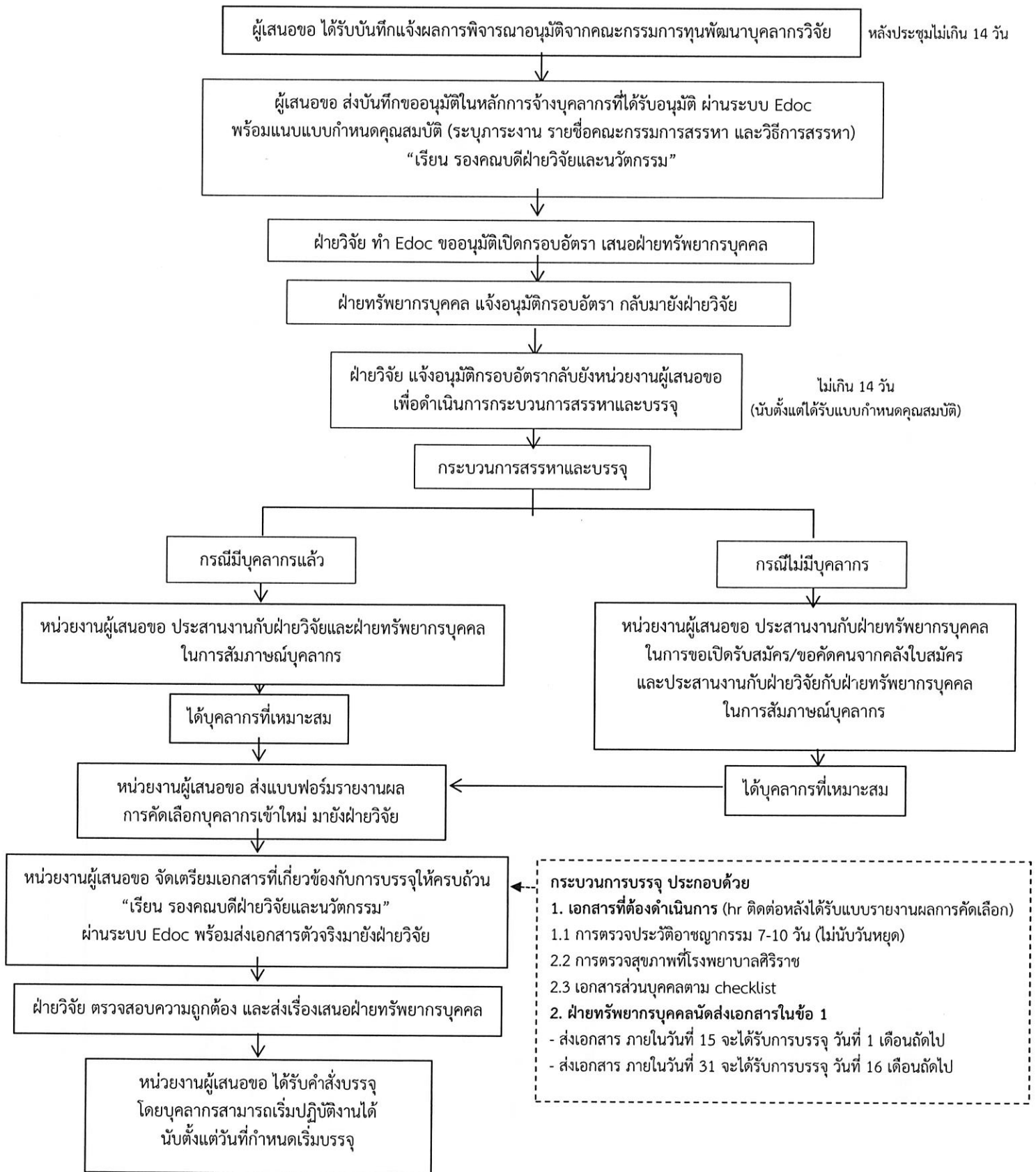


แนวทางปฏิบัติในการดำเนินการบรรจุบุคลากรที่ได้รับอนุมัติ (ทุนพัฒนาสนับสนุนบุคลากรวิจัย)



หมายเหตุ หากได้รับอนุมัติกรอบอัตราแล้ว สามารถขอคงกรอบอัตรา เพื่อสรรหาบุคลากรเป็นระยะเวลาได้นานไม่เกิน 6 เดือน