

# การประเมินบทบาท & จัดระดับตำแหน่ง

แนวทางการประเมิน Role Profile และทำ People Slotting บุคลากรสายสนับสนุน

ภาควิชาสรีรวิทยา

จันทร์ 8 มิถุนายน 2569

# โครงการปรับปรุงโครงสร้างเงินเดือน (Phase 2)

## การพัฒนาร่วมกับที่ปรึกษาชั้นนำ

กองทรัพยากรบุคคล ม.มหิดล ร่วมมือกับบริษัท **Indigo**

**Consulting Group** ในการดำเนินงานอย่างใกล้ชิดและโปร่งใส

โดยมีวัตถุประสงค์สำคัญสามด้านดังนี้:

- จัดทำเกณฑ์การพิจารณาสมรรถนะให้เป็นมาตรฐาน
- จัดระดับบุคลากรให้มีความก้าวหน้าและสะท้อนงานจริง
- จัดกลุ่มบุคลากรในระบอบเงินเดือนให้มีความเหมาะสม



# เป้าหมายการจัดระบบตำแหน่งใหม่

## ความก้าวหน้าที่เหมาะสม

การจัดระดับตำแหน่งใหม่เพื่อประโยชน์ของบุคลากรเป็นสำคัญ:

- วางทิศทางการเติบโตและเลื่อนระดับในสายวิชาชีพชัดเจน
- ช่วยจัดกลุ่มบทบาทหน้าที่และทักษะการทำงานจริงอย่างเป็นธรรมชาติ
- สะท้อนมาตรฐานการทำงานที่สอดคล้องกับขอบเขตงานของคณะฯ

## มุ่งเน้นความโปร่งใส

แนวทางของภาครักษาเพื่อความเข้าใจที่ตรงกัน:

- สื่อสารอย่างทั่วถึงผ่านคู่มือระดับตำแหน่งมาตรฐาน (Role Profile)
- ไม่สร้างความสับสน โดยให้หัวหน้างานประเมินตามหลักเกณฑ์
- ทุกคนมีโอกาสสร้าง "แผนพัฒนาตนเอง" รายบุคคลเพื่อก้าวไปข้างหน้า

# ภาควิชาสรีรวิทยา

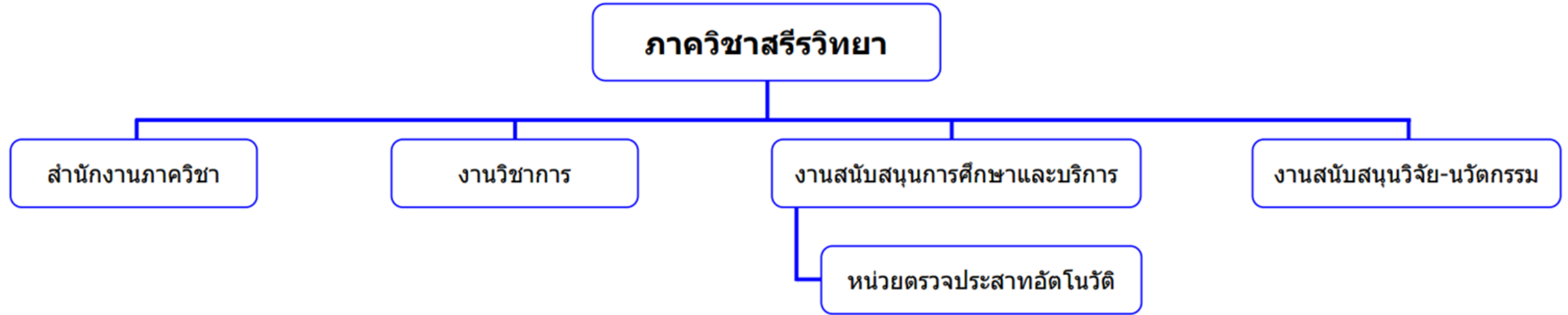
สำนักงานภาควิชา

งานวิชาการ

งานสนับสนุนการศึกษาและบริการ

งานสนับสนุนวิจัย-นวัตกรรม

หน่วยตรวจประสาทอัตโนมัติ



# โครงสร้างภาควิชาสรีรวิทยา

## งานวิชาการ

### กลุ่ม A

(อ.สรชัย: หัวหน้า)

รองศาสตราจารย์ 7 อัตรา  
ดร. นพ.ชัยเลิศ พิษิตพรชัย  
ดร. พญ.สุวัฒน์ คุปศิริวัฒน์  
ดร. นพ.สรชัย ศรีสุขะ  
ดร. นพ.ปณภูมิ เอื้อวิทยา  
ดร. พญ.เรวีกา ไชยโกมินทร์  
ดร. นพ.นราวุฒิ ภาคาพรต  
ดร. พญ.ฉันทษา สิทธิจัญญ  
ผู้ช่วยศาสตราจารย์ 3 อัตรา  
ดร. นพ.สมพล เทพชุม  
ดร. นพ.ยอดยิ่ง แดงประไพ  
ดร. นพ.รุจภพ สุทธิวิเศษศักดิ์  
อาจารย์ 4 อัตรา  
ดร. นพ.บดีนทร์ ทรัพย์สมบูรณ์  
นพ.ลือชา บุญทวีกุล  
ดร. พญ.ทักษอร กิตติภัสสร  
ดร. นพ.ฉันท จันทรวงศ์  
ผู้ช่วยอาจารย์ 4 อัตรา  
ดร. พญ.ปัทมาสน์ นิติวรางกูร  
นพ.สุรัตน์ กุลละพัฒน์  
นพ.ธนัสดี ธีรวิฑูยงกูร  
นพ.ชนกนันท์ อินธวานุรักษ์

### กลุ่ม B

(อ.ฉันทษา: หัวหน้า)

แพทย์ใช้ทุน 12 อัตรา  
นพ.ธนทร์ สุวรรณจตุพร  
พญ.ชยานี เหลืองภัทรวงศ์  
นพ.สมชนก ศรีพาทกุล  
นพ.พรต กลิ่นสุนทร  
พญ.สวภัทร เกริกก้องกิดาการ  
พญ.ศศิกา จารุชนะพงษ์ศรี  
พญ.นภาดา รัตนวิภาพงษ์  
พญ.ไปรยดา พวงกิจจา  
พญ.ยลรดา ยงพิศาลภพ  
นพ.ณัฏพล สัญชัยศิริกุล  
นพ.ศุภณัฐ ตั้งใจรักการดี  
นพ.โสภณ สนิทวงศ์

## งานสนับสนุนการศึกษาและบริการ

### กลุ่ม A (คุณกิตติชญาพร: หัวหน้า)

นักวิชาการวิทยาศาสตร์การแพทย์ 1 อัตรา  
คุณกิตติชญาพร พงศ์วัฒน์ภาคิน  
นักวิชาการศึกษา 2 อัตรา  
คุณสุนทร มีชานาญ  
คุณอนันต์ริมา กาญจนสมบัติ  
นักวิชาการโสตทัศนศึกษา 1 อัตรา  
คุณพัฒนา รอดพลอย  
เจ้าหน้าที่วิจัย 1 อัตรา  
คุณไตรภพ ดอกไม้  
นักวิทยาศาสตร์ 4 อัตรา  
คุณสุทิน กว่างใจทะเล  
คุณเจริญวัฒน์ คงจันทร์  
คุณภัทรวดี ภูภักดี  
คุณปณัดดา พุดพิทักษ์  
พนักงานประจำห้องทดลอง 2 อัตรา  
คุณเพ็ททิพย์ แก้วธรรม  
คุณเนพพจิตร ศรีภักดี

### กลุ่ม B (หน่วยประสาทอัตโนมัติ)

(คุณกิตติชญาพร: หัวหน้า)

นักวิทยาศาสตร์ 1 อัตรา  
คุณสัญญาพร อวนวง

## งานสนับสนุนวิจัย-นวัตกรรม

### กลุ่ม A (อ.สรชัย: หัวหน้า)

นักวิทยาศาสตร์ 2 อัตรา  
คุณวงศ์สตีลย์ จินดาศรี  
คุณจุฬาลักษณ์ ทองเฒ

### กลุ่ม B (อ.สมพล: หัวหน้า)

นักวิทยาศาสตร์ 1 อัตรา  
คุณอัญชลี วัฒรากร

### กลุ่ม C (อ.นราวุฒิ: หัวหน้า)

นักวิชาการวิทยาศาสตร์การแพทย์ 1 อัตรา  
คุณน้ำผึ้ง ทองทา  
เจ้าหน้าที่วิจัย 2 อัตรา  
คุณพิชามญชู่ ทรัพย์กรุ่น  
คุณนิตานาถ อัครนาชาติพันธ์

### กลุ่ม D (อ.สุวัฒน์: หัวหน้า)

นักวิทยาศาสตร์ 2 อัตรา  
คุณน้ำอ้อย เสมประเสริฐ  
คุณเพชร มณีธร

### กลุ่ม E (อ.ฉันทษา: หัวหน้า)

ผู้ช่วยวิจัย 1 อัตรา  
คุณรุ่งนภา ศรีวิจิตรชัย  
นักวิทยาศาสตร์ 1 อัตรา  
คุณไพอิน ไม้แก้ว

เจ้าหน้าที่วิจัย 4 อัตรา  
คุณเอศวารรณ เกิดไกรชัยวัฒน์  
Dr.Chit Care  
คุณอินทร์ปริยา อินแป้น  
คุณธนภรณ์ ชิดกลาง

### กลุ่ม F (อ.ปณภูมิ: หัวหน้า)

นักวิทยาศาสตร์ 1 อัตรา  
คุณพิมพ์ชนก นามบัณฑิต

### กลุ่ม G (อ.วัฒนา: หัวหน้า)

นักวิจัย 1 อัตรา  
ดร.เกศสิรินทร์ ร่มยอด

### กลุ่ม H (อ.เรวีกา: หัวหน้า)

นักวิชาการวิทยาศาสตร์การแพทย์ 1 อัตรา  
คุณนันทินี กุลเกษ

## สำนักงานภาควิชา

### (คุณเสมอ: หัวหน้า)

เจ้าหน้าที่บริหารงานทั่วไป 3 อัตรา  
คุณภคพล ทิมประเสริฐ  
คุณเสมอ แสนกล้า  
คุณศุภชัย ยอดรัก  
ผู้ปฏิบัติงานบริหาร 1 อัตรา  
คุณจรรยา พุกกะคุปต์  
พนักงานธุรการ 2 อัตรา  
คุณดั่งพุดทัย วิมลสุข  
คุณอติรัตน์ กิ่งแก้ว  
พนักงานทั่วไป 5 อัตรา  
คุณสุดใจ เนตรหาญ  
คุณธรรนันท์ ยินดีนุช  
คุณอุบล โภคพันธ์  
คุณวิชาญา จันท  
คุณญาณวุฒิ เอี่ยมอาหาร

# ทำความเข้าใจแนวคิด People Slotting

## ✔ สิ่งที่ใช้ (What It Is)

การประเมินความสอดคล้องระหว่างตัวบุคคลกับความ  
รับผิดชอบจริง:

- จัดคนเข้ากับประเภทงานที่ได้รับมอบหมายในปัจจุบัน
- วัดจากความยาก ความซับซ้อน และปริมาณงาน
- พิจารณาประกอบกับวุฒิการศึกษาและประสบการณ์  
ทำงาน

## ✘ สิ่งที่ไม่ใช่ (What It Is Not)

กลไกนี้ไม่มีความเกี่ยวข้องกับประเด็นดังต่อไปนี้:

- ไม่ใช่การประเมินผลปฏิบัติงานประจำปี (Performance Appraisal)
- ไม่ใช่การทำข้อตกลงข้อปฏิบัติงาน (Performance Agreement)
- ไม่ใช่กระบวนการลดตำแหน่งหรือบทบาทของบุคลากร

# ภาพรวมกระบวนการดำเนินงาน 4 ขั้นตอน

## 1. ชี้แจง & แจกแจง

ร่วมประชุมอธิบายเป้าหมาย  
ความก้าวหน้า และแจก  
เอกสาร Role Profile

## 2. ประเมินผ่านระบบ

หัวหน้างาน/ผู้ประเมินหลัก  
เลือกบทบาทหน้าที่และจัด  
ระดับในระบบออนไลน์

ภายใน **จันทร์ 15 มิ.ย. 69**

## 3. พิจารณาร่วม

ภาควิชากลั่นกรองข้อมูล  
และคัดแยกการตรวจสอบ  
โดยอิงเกณฑ์คณะฯ

## 4. ชี้แจงรายคน

สรุปผลรายบุคคล อธิบาย  
เหตุผล พร้อมวางแผน  
ร่วมกันพัฒนาสายอาชีพ

# ขั้นที่ 1 & 2: ชี้แจงและประเมิน

## การปูพื้นฐานแนวคิดและการลงมือประเมิน

เราเริ่มต้นขับเคลื่อนความก้าวหน้าอย่างเป็นแบบแผนผ่านสองขั้นแรก:

- **ขั้นที่ 1 (ประชุมสื่อสาร):** ชี้แจงวัตถุประสงค์โดยเน้นย้ำเรื่องความก้าวหน้าตามความสามารถ แจกจ่ายเล่มรายละเอียดบทบาทหน้าที่ให้กับพนักงานสายสนับสนุนทุกท่าน
- **ขั้นที่ 2 (ประเมินขั้นแรก):** ผู้ประเมินหลักหรือประธานกรรมการประเมินของแต่ละหน่วยงาน ดำเนินการคัดเลือก Role Profile และทำ People Slotting (จัดระดับตำแหน่ง) ผ่านระบบ Google Form อย่างรอบคอบ **ภายใน จันทร์ 15 มิ.ย. 69**



## ขั้นที่ 3: ตรวจสอบพร้อมอิงเกณฑ์คณะ

สำนักงานภาควิชาดำเนินการรวบรวมข้อมูลทั้งหมดที่ประเมินจากข้อที่ 2 ส่งต่อไปยังผู้บริหารระดับภาควิชาเพื่อร่วมพิจารณากลั่นกรองอย่างรอบคอบ โดยแบ่งหน้าที่รับผิดชอบตรวจสอบดังนี้:

### ตรวจสอบพิจารณาโดย: รองหัวหน้าภาควิชา

รับหน้าที่พิจารณาตำแหน่งและรายชื่อดังต่อไปนี้:

- เลขานุการภาควิชา
- หัวหน้างานสนับสนุนการศึกษาและบริการ
- ผู้ช่วยอาจารย์
- คณวศส์สภิตย และ คณจุฬาลักษณ์

### ตรวจสอบพิจารณาโดย: หัวหน้าภาควิชา

รับหน้าที่พิจารณากลุ่มบุคคลสายสนับสนุนในส่วนที่เหลือทั้งหมด:

- พิจารณาข้อมูลบุคลากรในส่วนที่เหลือทั้งหมดของภาควิชา
- ตรวจสอบความซับซ้อน ปริมาณ และระดับงานเทียบกับเกณฑ์อย่างเป็นธรรม
- สอบทานความถูกต้องเป็นระบบสูงสุดก่อนเสนอคณะฯ

## ขั้นที่ 4: ชี้แจงรายคนและวางอนาคต

### ความโปร่งใสและการเติบโต

หัวใจสำคัญสุดท้ายคือการสื่อสารและการช่วยพัฒนาพนักงาน:

- **แจ้งผลอย่างโปร่งใส:** นัดหมายชี้แจงระดับตำแหน่งที่ได้รับการจัดสรรให้รับทราบแบบรายบุคคล พร้อมอธิบายหลักเกณฑ์การพิจารณาและเหตุผลโดยละเอียด
- **ร่วมเขียนแผนพัฒนาตนเอง:** สำหรับผู้ที่ต้องการเตรียมความพร้อมและยกระดับขั้นสู่ขั้นงานที่ยากขึ้นในอนาคต เราจะร่วมมือออกแบบแผนการเรียนรู้ที่เหมาะสม
- **รายงานสู่ส่วนกลาง:** รวบรวมเอกสารผลสรุปเห็นชอบส่งกลับไปยังฝ่ายทรัพยากรบุคคลของคุณฯ อย่างเป็นระบบต่อไป



# กรณีพิเศษที่ภาควิชาต้องพิจารณาอย่างรอบคอบ



## กรณีภาระงานक्रम Role Profile หลายตำแหน่ง

พิจารณาภาระงานอย่างถี่ถ้วนตามสัดส่วนการปฏิบัติงานจริงและบทบาทหน้าที่หลักเพื่อเลือกกลุ่มตำแหน่งที่เหมาะสมที่สุด



## กรณีการได้รับการจัดระดับข้ามชั้น

อาจมีบุคลากรที่มีสมรรถนะตรงกับเกณฑ์ขั้นสูง ทำให้ได้รับการจัดระดับข้ามชั้นและได้รับเงินเดือนเพิ่มเติมตามสิทธิใหม่




## กรณีฐานเงินเดือนเดิมสูงกว่าระดับงานใหม่

หารือร่วมกันเพื่อกำหนดขอบเขตงานหรือพัฒนาบุคลากรสำหรับระดับที่สูงขึ้น

# ร่วมสร้างความก้าวหน้าไปด้วยกัน

ช่วงถาม-ตอบ: ขอเรียนเชิญสอบถามข้อสงสัยและเสนอแนะแนวทางการพัฒนาของเราทุกคน

---

 ประชุมหารือบุคลากรสายสนับสนุน ภาควิชา